

FORMATION INITIALE NOTIONS D'ALCOOLOGIE

POINTS ABORDÉS :

- L'ALCOOLÉMIE
- LES EFFETS DE L'ALCOOL
- LA DÉPENDANCE PSYCHOLOGIQUE
- LA DÉPENDANCE PHYSIQUE
- LES IDÉES REÇUES

FORMATION INITIALE NOTIONS D'ALCOOLOGIE L'ALCOOLÉMIE : LES ÉQUIVALENCES



Vin
10 cl à 12°

Bière
25 cl à 5°

Whisky-soda
3 cl de whisky
à 40° + soda

Pastis
2 cl de pastis
à 45° + eau

Planteur
2 cl de rhum à 50°
+ jus d'orange

Cognac
3 cl à 40°

FORMATION INITIALE NOTIONS D'ALCOOLOGIE L'ALCOOLÉMIE :

NOMBRE DE VERRES (ÉQUIVALENTS)



Une bouteille
de vin à 12° (75 cl)
= 7 unités



Une petite bouteille
de bière à 5° (25 cl)
= 1 unité



Une canette
de bière à 5° (33 cl)
= 1,5 unité



Une canette
de bière à 10° (50 cl)
= 4 unités



Une bouteille de
champagne à 12° (75 cl)
= 7 unités



Une bouteille de
porto à 20° (75 cl)
= 12 unités



Une bouteille de
whisky à 40° (70 cl)
= 22 unités



Une bouteille
de pastis à 45° (70 cl)
= 25 unités



Une bouteille de
digestif à 40° (70 cl)
= 22 unités

FORMATION INITIALE NOTIONS D'ALCOOLOGIE L'ALCOOLÉMIE :

ÉVOLUTION DU RISQUE (CONDUITE)

Le risque est :

X 2



0,50 g/l

X 5



0,70 g/l

X 10



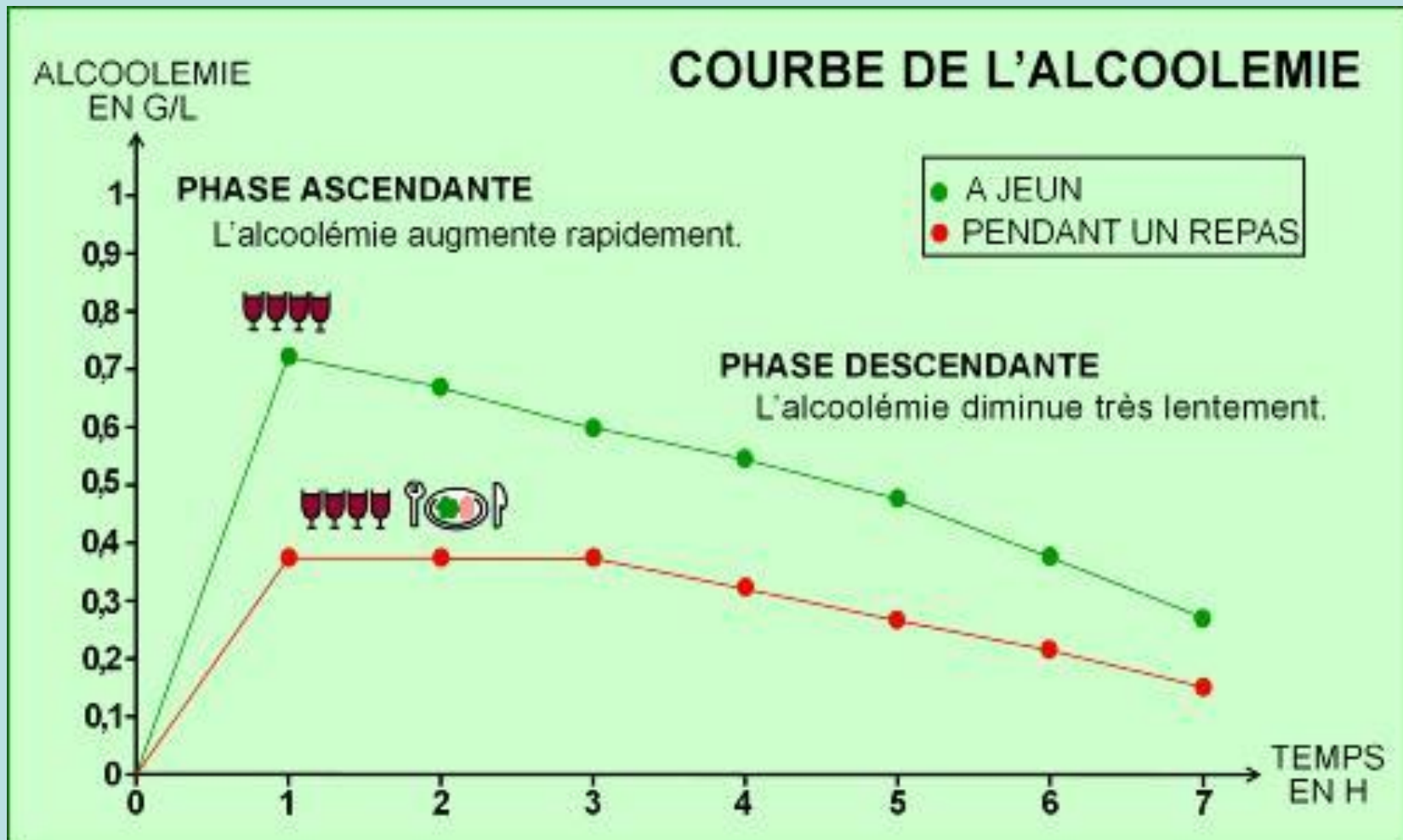
0,80 g/l

X 35



1,20 g/l

FORMATION INITIALE NOTIONS D'ALCOOLOGIE L'ALCOOLÉMIE :



FORMATION INITIALE NOTIONS D'ALCOOLOGIE L'ALCOOLÉMIE :

Calcul du taux d'alcoolémie (formule de Widmark) :

A = alcoolémie

K = coefficient de diffusion 0,7 pour les hommes et 0,6 pour les femmes.

$$A = \frac{\text{Alcool pur ingéré (en gramme)}}{\text{Poids corporel} \times K}$$

EX : un homme de 75 kg qui absorbe 8 verres de vin présente une alcoolémie de 1,52g/l :

$$A = \frac{80 \text{ g}}{(75 \times 0,7)} = 1,52$$

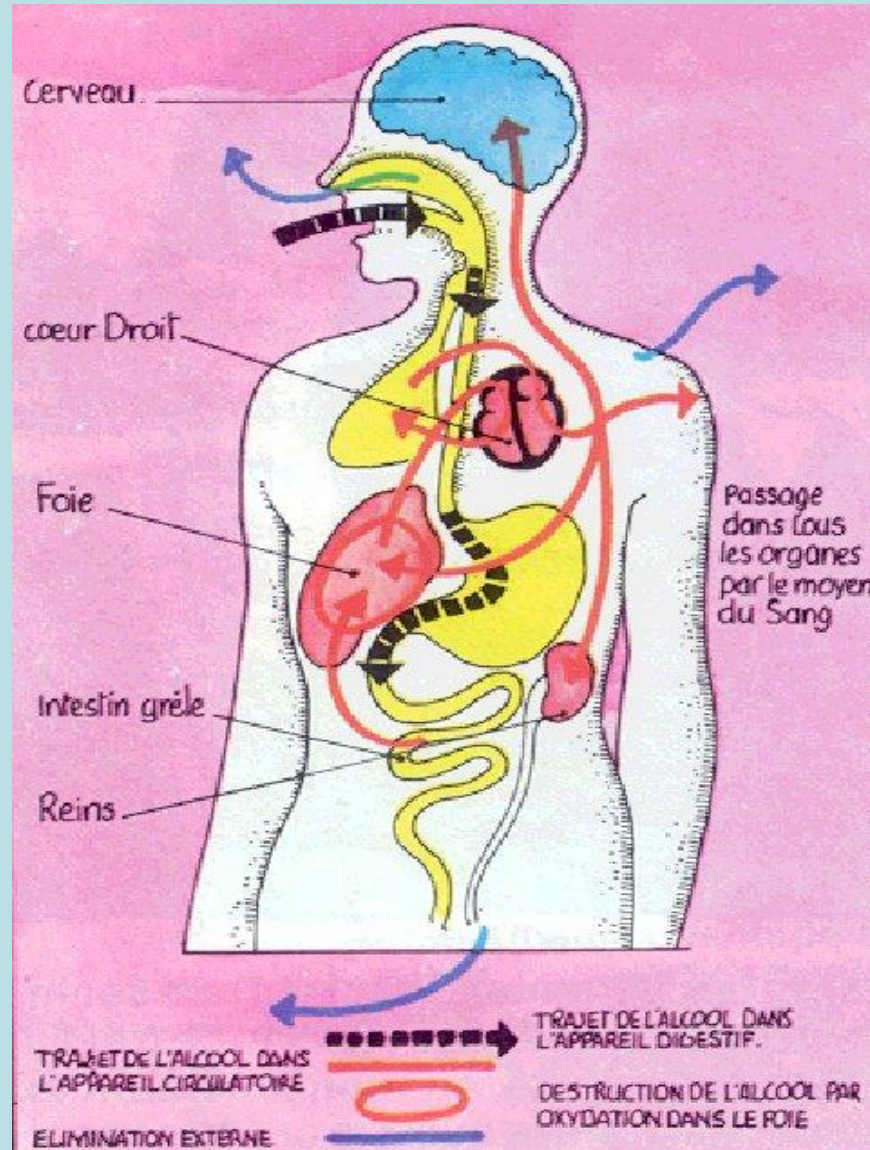
A consommation égale une femme de 55 kg aura une alcoolémie de 2,42 g/l.

Les résultats obtenus sont susceptibles de légères variations en fonction de la prise simultanée de médicaments, de l'âge, de l'état de santé.

FORMATION INITIALE NOTIONS D'ALCOOLOGIE

LES
EFFETS
DE
L'ALCOOL:

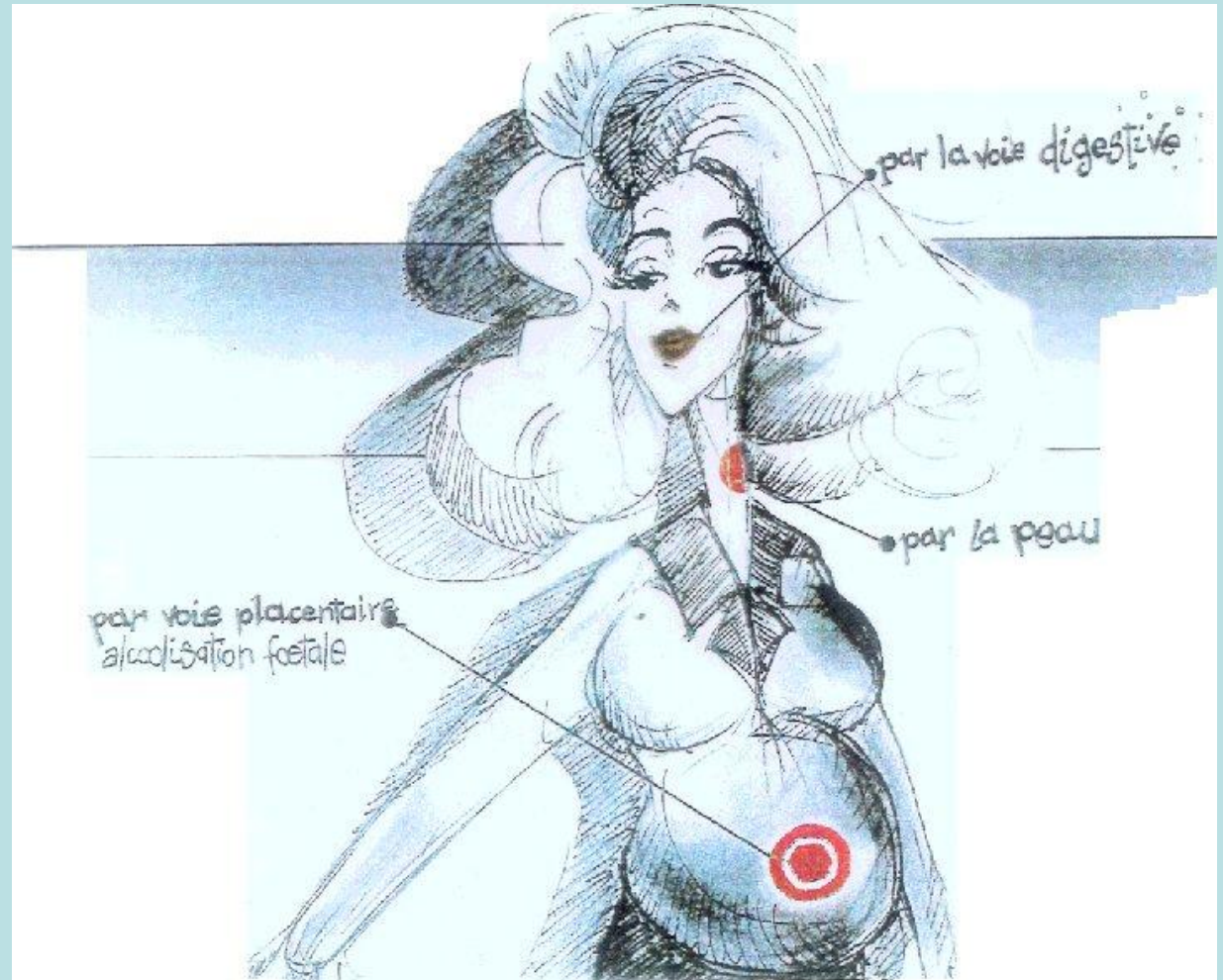
SON
PARCOURS
DANS
NOTRE
CORPS



FORMATION INITIALE NOTIONS D'ALCOOLOGIE

LES
EFFETS
DE
L'ALCOOL:

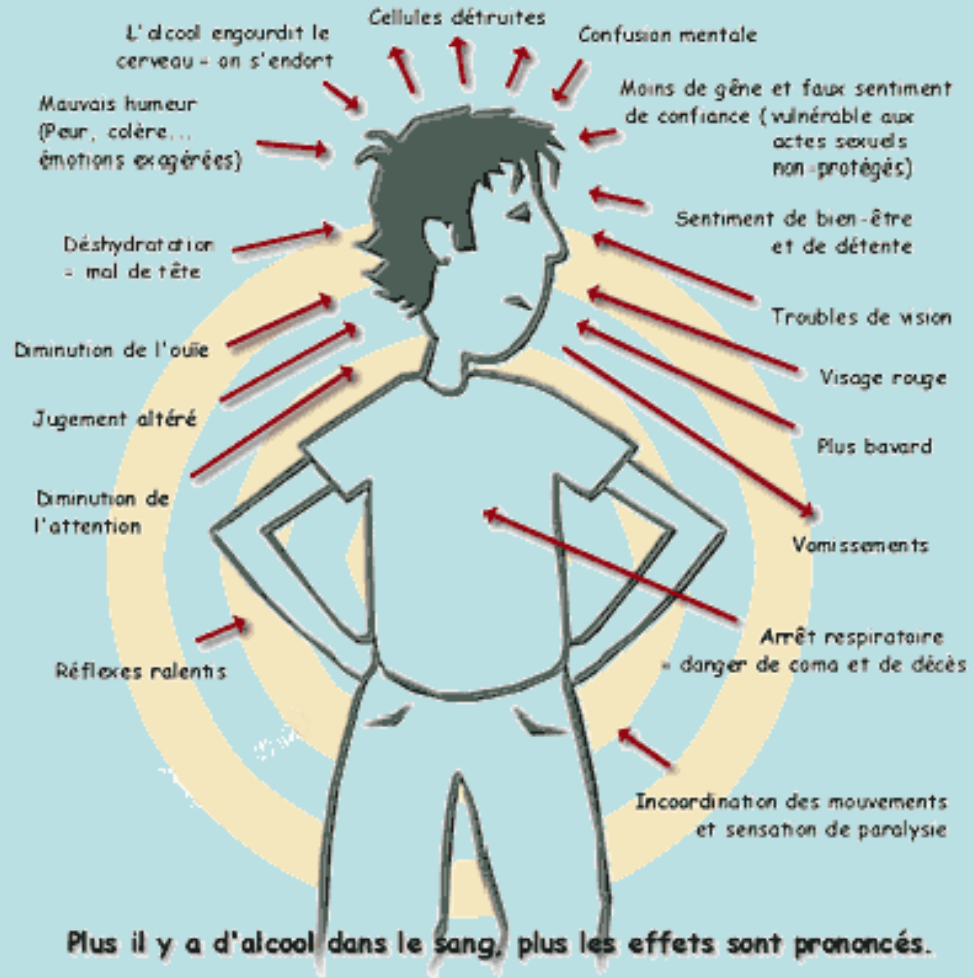
SON
PARCOURS
DANS
NOTRE
CORPS



FORMATION INITIALE NOTIONS D'ALCOOLOGIE

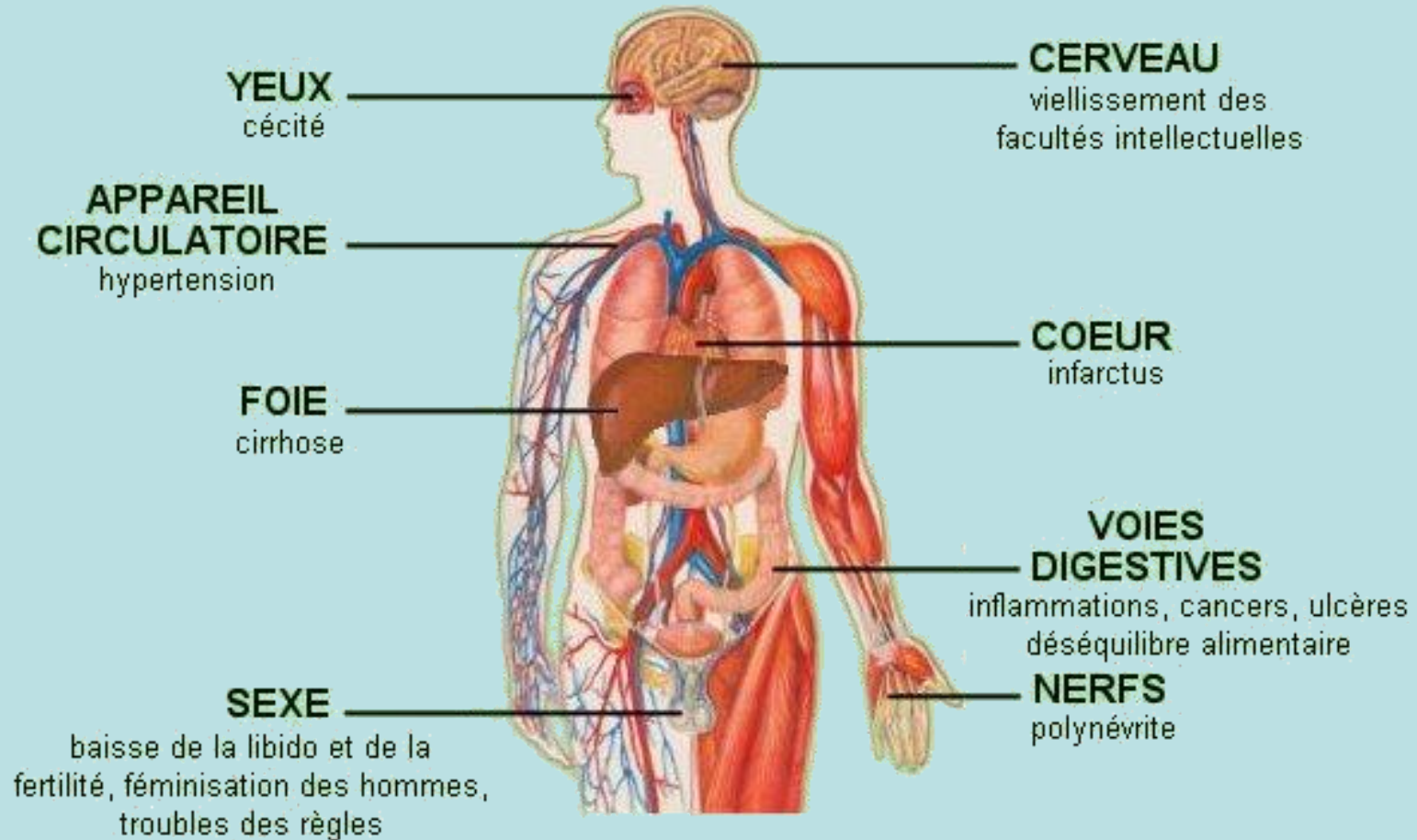
Effets physiques de l'alcool à court terme

LES EFFETS DE L'ALCOOL: MANIFES- TATIONS PHYSIQUES



FORMATION INITIALE NOTIONS D'ALCOOLOGIE

LES ORGANES ATTEINTS



FORMATION INITIALE NOTIONS D'ALCOOLOGIE

LA CIRRHOSE :



FORMATION INITIALE NOTIONS D'ALCOOLOGIE

**UN
AUTRE
EFFET
DE
L'ALCOOL !**



LES MALADIES LIÉES A L'ALCOOL:

Mauvaise forme, baisse d'énergie, asthénie

Difficultés de sommeil, réveils fréquents

Favorise les apnées du sommeil

Prise de poids (1 g = 7 calories)

Baisse de l'acuité intellectuelle

Troubles de l'attention, de la mémoire

Nervosité, irritabilité, agressivité

Anxiété, phobie

Troubles de l'humeur

Troubles de la sexualité

FORMATION INITIALE NOTIONS D'ALCOOLOGIE

LES MALADIES LIÉES A L'ALCOOL:

DIGESTIVES

Foie : lésions d'abord réversibles puis irréversibles
(cirrhose et cancer)

oesophage (cancer), estomac, pancréas

NEUROLOGIQUES

nerfs périphériques: douleurs des membres
inférieurs, troubles de la marche

système nerveux central : troubles de mémoire,
démence

atteinte des nerfs optiques

crises convulsives lors des excès ou du sevrage

FORMATION INITIALE NOTIONS D'ALCOOLOGIE

LES MALADIES LIÉES A L'ALCOOL:

CARDIOVASCULAIRES

hypertension artérielle (10 % des HTA chez l'homme)

troubles du rythme cardiaque

troubles lipidiques (triglycérides)

accident vasculaire cérébral (X 3)

atteinte du muscle cardiaque pouvant évoluer vers
une insuffisance cardiaque

PSYCHIATRIQUES

Anxiété, phobies, dépression sont beaucoup plus
souvent des conséquences de l'intoxication alcoolique
que leurs causes

FORMATION INITIALE NOTIONS D'ALCOOLOGIE

LES MALADIES LIÉES A L'ALCOOL:

CANCERS

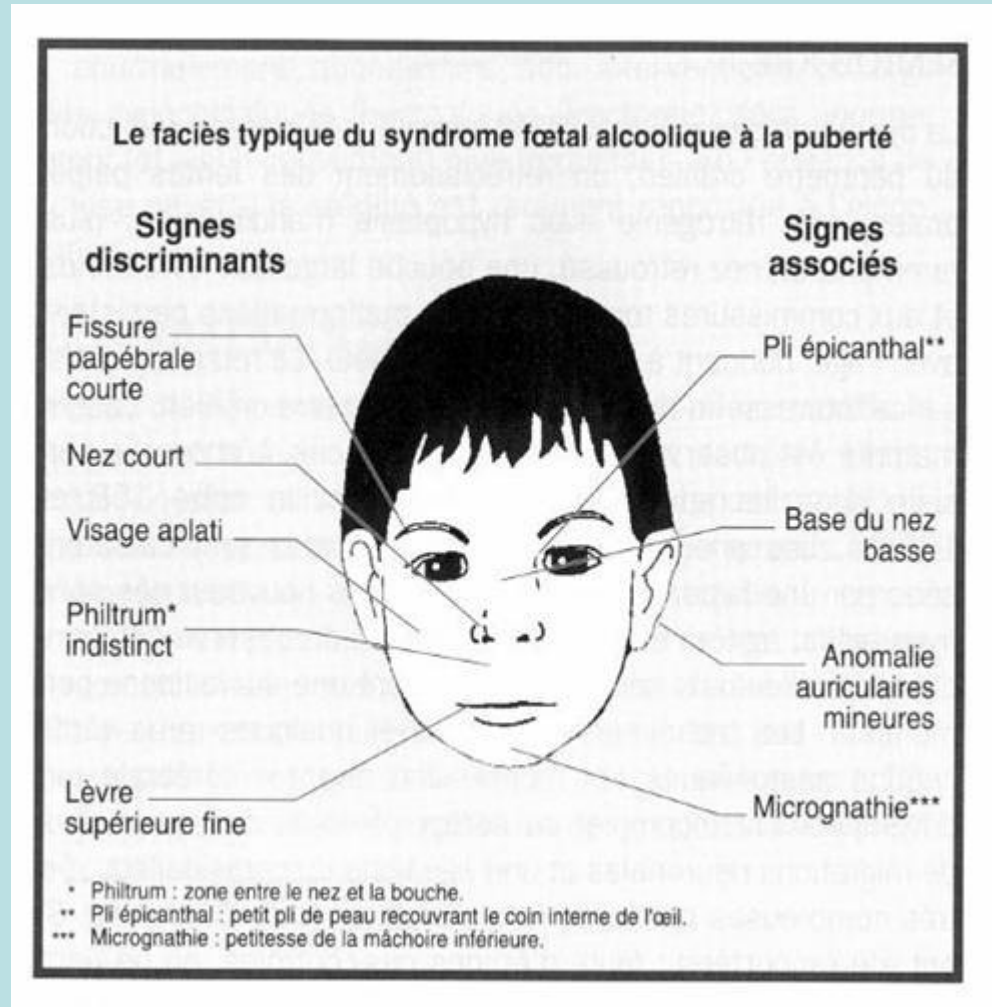
L'alcool joue un rôle majeur dans la survenue des cancers des voies aérodigestives supérieures et de l'oesophage, surtout en association avec le tabac

CHEZ LA FEMME ENCEINTE

entraîne des retards de croissance et des malformations foetales

FORMATION INITIALE NOTIONS D'ALCOOLOGIE

LE SYNDROME FOËTAL ALCOOLIQUE: (SAF)



FORMATION INITIALE NOTIONS D'ALCOOLOGIE

LA DÉPENDANCE

C'est l'utilisation d'un produit psycho actif, comme l'alcool, avec l'impossibilité de s'abstenir d'en consommer.

LA DÉPENDANCE PSYCHOLOGIQUE

C'est ressentir un besoin irrépressible
d'en consommer

C'est augmenter les doses d'alcool
pour ressentir les mêmes effets

C'est continuer à en consommer
malgré les conséquences
dommageables dont le sujet est
conscient

LA DÉPENDANCE PHYSIQUE

Une dépendance physique caractérisée par des symptômes ressentis dans les 24 h qui suivent la dernière absorption : **Ce sont les signes du manque (ou sevrage)**

Elle génère des tremblements, sueurs, nausées, irritabilité, agitations pouvant aller vers des symptômes plus graves: hallucinations critiquées puis non critiquées, agitation extrême avec délire sévère (delirium tremens)

FORMATION INITIALE NOTIONS D'ALCOOLOGIE

Il n'y a pas de frontière nette entre une consommation sans risque et une consommation à problème

On ne peut donc fixer que des points de repère:

Recommandation de l'OMS, ne pas dépasser

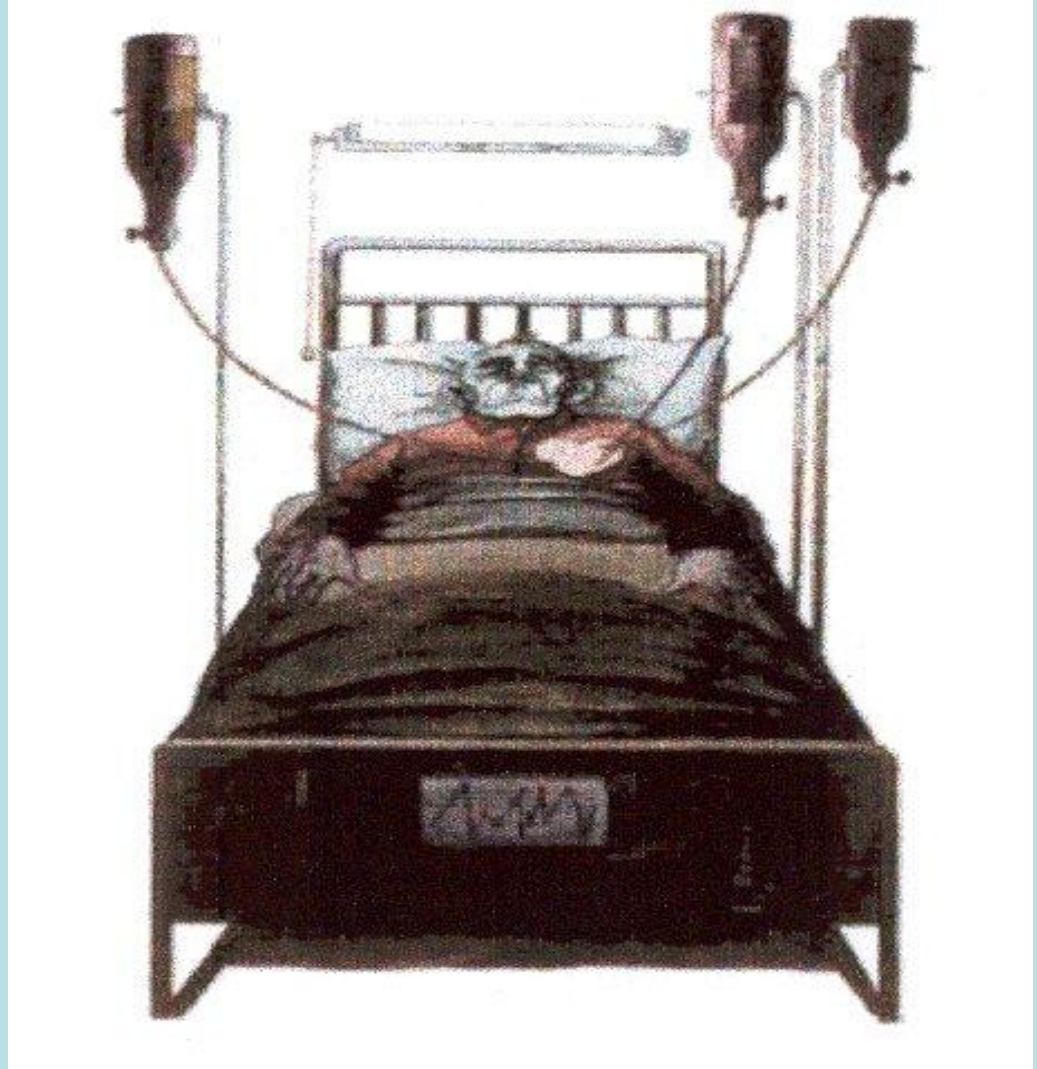
3 verres par jour chez l'homme, 5
jours/semaine

2 verres par jour pour la femme, 5
jours/semaine

FORMATION INITIALE NOTIONS D'ALCOOLOGIE

LES IDÉES
REÇUES :

L'ALCOOL
EST-IL
BON POUR
LE COEUR?



FORMATION INITIALE NOTIONS D'ALCOOLOGIE

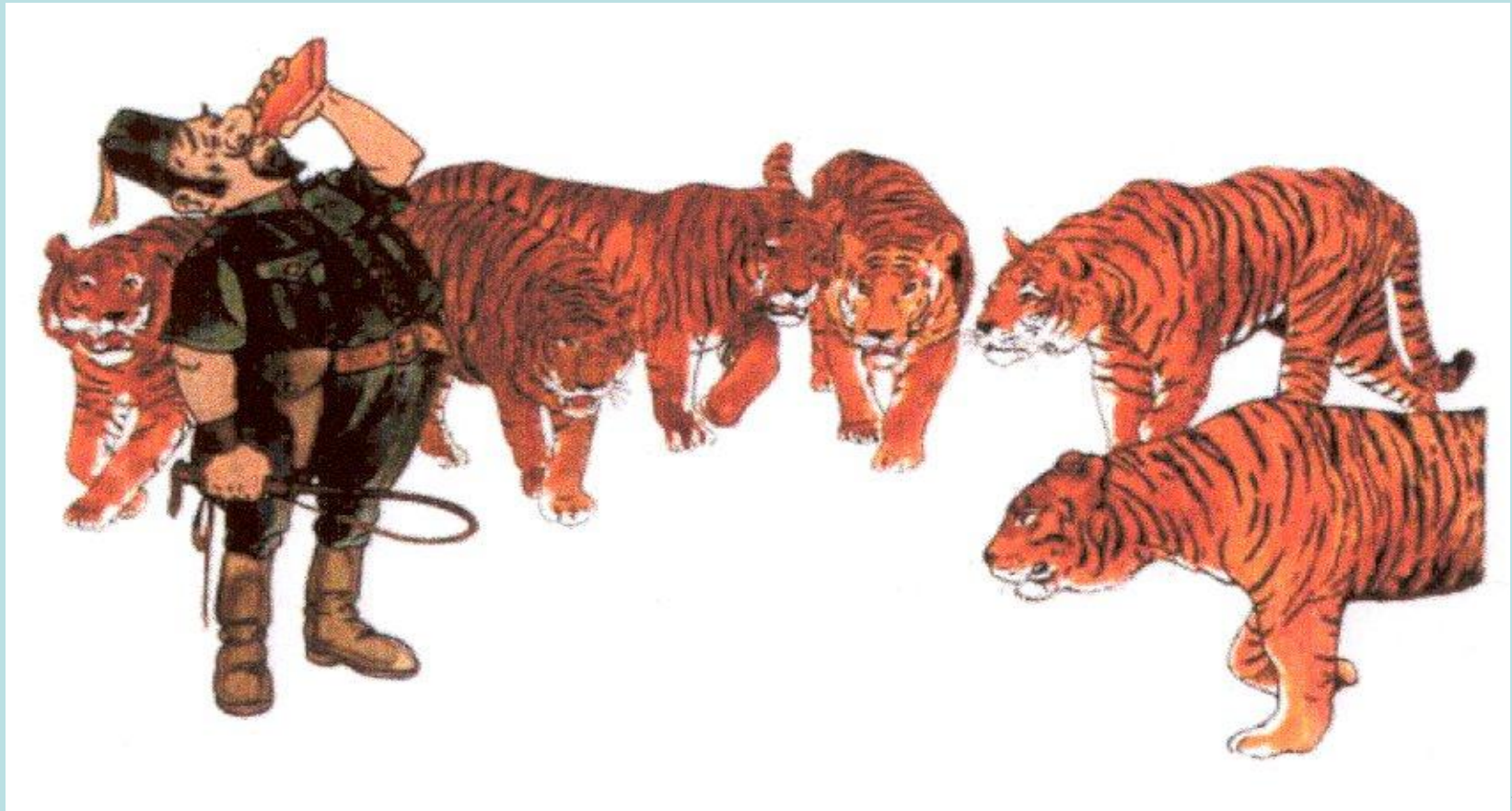
LES IDÉES
REÇUES :

L'ALCOOL
DONNE
-T-IL DES
FORCES?

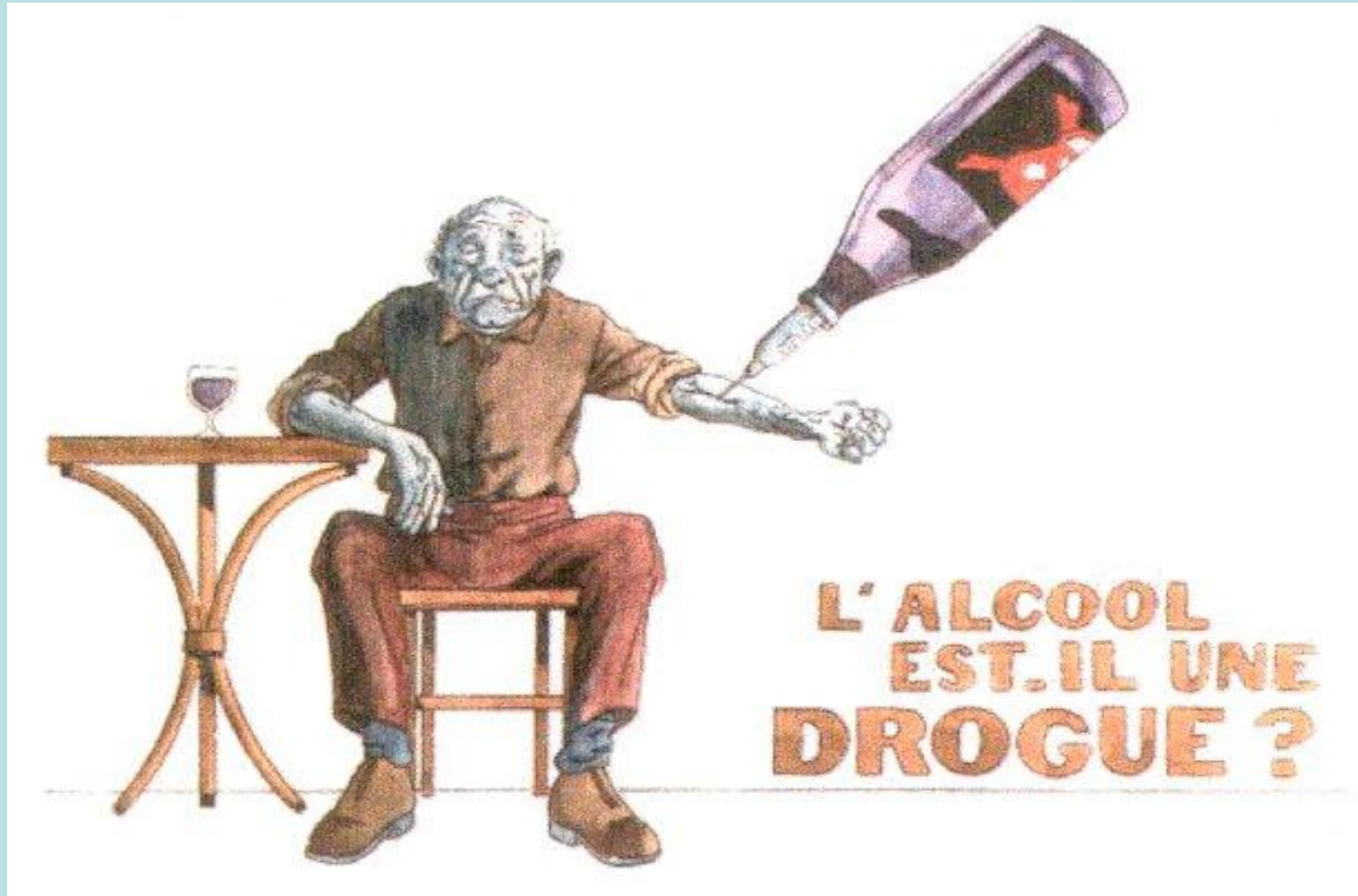


FORMATION INITIALE NOTIONS D'ALCOOLOGIE

LES IDÉES REÇUES : L'ALCOOL DONNE-T-IL DU COURAGE?



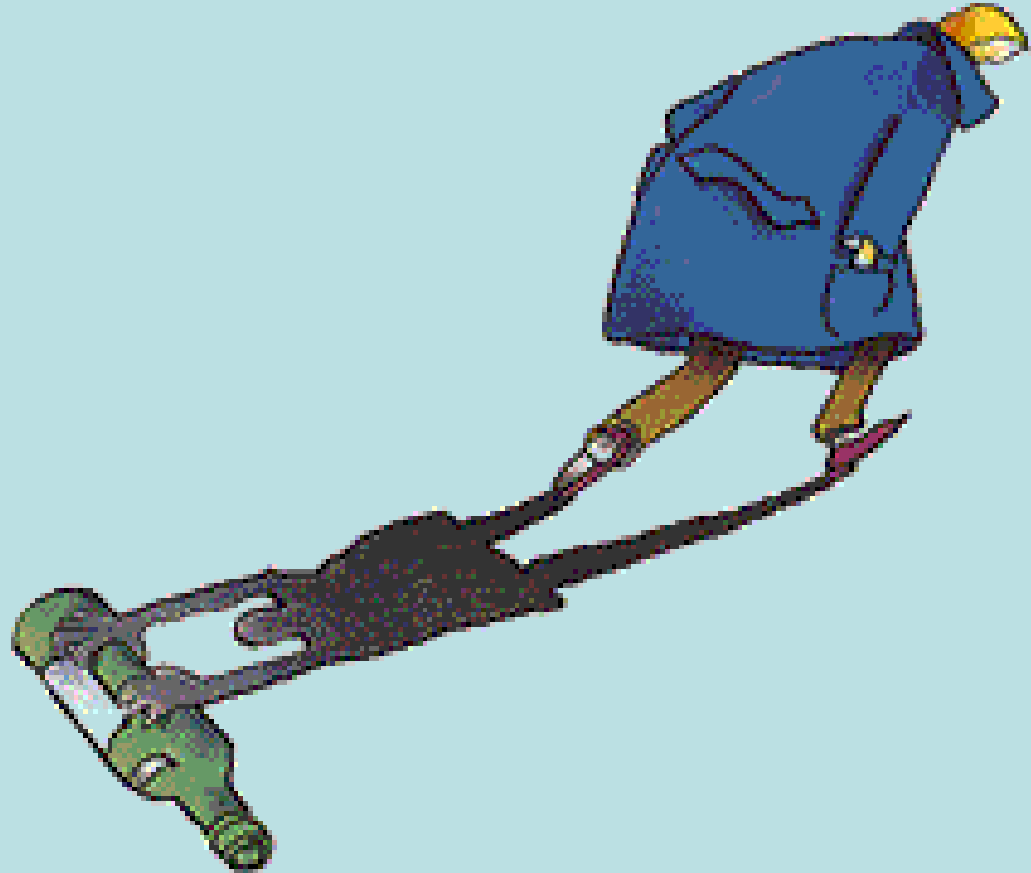
FORMATION INITIALE NOTIONS D'ALCOOLOGIE LES IDÉES REÇUES :



FORMATION INITIALE NOTIONS D'ALCOOLOGIE

LES IDÉES
REÇUES :

QUI
A
BU
BOIRA....



FORMATION INITIALE NOTIONS D'ALCOOLOGIE

ALORS
QUE :
QUI
A
BU
NE
BOIRA
PLUS !!



ET
VOUS ?